



BELSHINA

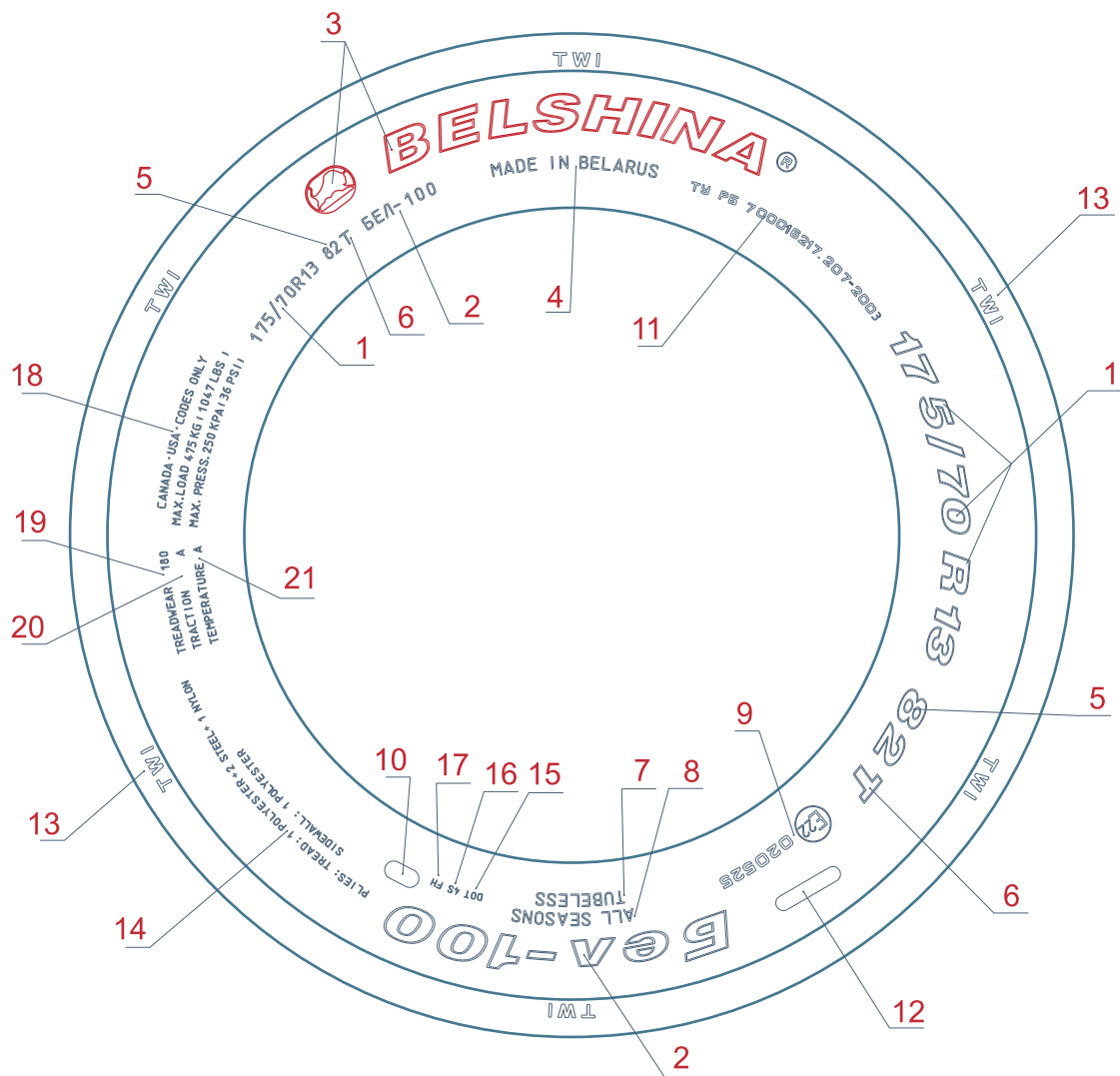
JSC "BELTYRE" - Belshina's export company



TYRES COLLECTION

TYRE MARKING

МАРКИРОВКА ШИН



1 - Tire size. 2 - Tire model. 3 - Trade mark. 4 - Manufacturing country. 5 - Max load index. 6 - Speed index. 7 - "TUBELESS" designation for tubeless tires. 8 - "ALL SEASONS" designation for tires with all seasons tread pattern. 9 - E mark with number of official approval and country which issued the UN EEC Regulations Compliance Certificate. 10 - Date of manufacture - 4 digits, where 2 first - week number, 2 last - year of manufacture. 11 - Designation of technical conditions. 12 - Tire serial number. 13 - Wear index locations. 14 - Applied materials and number of plies in carcass and breaker. 15 - DOT (Department of Transportation) mark. 16 - Letter-and-digit code of manufacturer (as registered by the US Department of Transportation). 17 - Tire size code. 18 - Operating conditions specifications for tire operation in North America. 19 - Tire wear resistance rate index. 20 - Wet road tire grip index. 21 - Heat resistance characteristic.

1 - Обозначение размера шины. 2 - Модель шины. 3 - Товарный знак предприятия-изготовителя. 4 - Страна-изготовитель. 5 - Индекс несущей нагрузки. 6 - Категория скорости. 7 - Обозначение "TUBELESS" для бескамерных шин. 8 - Обозначение "ALL SEASONS" для шин с всепогодным рисунком протектора. 9 - Знак E с указанием номера официального утверждения и страны, выдавшей сертификат соответствия Правилам ЕЭК ООН. 10 - Дата изготовления - 4 цифры, где 2 первые - номер недели, 2 последующие - год изготовления шины. 11 - Обозначение технических условий. 12 - Порядковый номер шины. 13 - Обозначение места расположения индикаторов износа. 14 - Применяемые материалы и количество слоёв в каркасе и брекере. 15 - Обозначение DOT (Department of Transportation) США. 16 - Буквенно-цифровой код изготовителя (по регистрации департамента транспорта США). 17 - Код размера шины. 18 - Нормы эксплуатационных режимов для эксплуатации шины в Северной Америке. 19 - Показатель степени износостойкости шины. 20 - Показатель сцепления шины с влажным дорожным полотном. 21 - Характеристика термостойкости шин

Load Index (LI)

Индекс Несущей Способности (ИНС)

LI ИНС	Kg кг	LI ИНС	Kg кг	LI ИНС	Kg кг	LI ИНС	Kg кг
0	45	50	190	100	800	150	3350
1	46,2	51	195	101	825	151	3450
2	47,5	52	200	102	850	152	3550
3	48,7	53	206	103	875	153	3650
4	50	54	212	104	900	154	3750
5	51,5	55	218	105	925	155	3875
6	53	56	224	106	950	156	4000
7	54,5	57	230	107	975	157	4125
8	56	58	236	108	1000	158	4250
9	58	59	243	109	1030	159	4375
10	60	60	250	110	1060	160	4500
11	61,5	61	257	111	1090	161	4625
12	63	62	265	112	1120	162	4750
13	65	63	272	113	1150	163	4875
14	67	64	280	114	1180	164	5000
15	69	65	290	115	1215	165	5150
16	71	66	300	116	1250	166	5300
17	73	67	307	117	1285	167	5450
18	75	68	315	118	1320	168	5600
19	77,5	69	325	119	1360	169	5800
20	80	70	335	120	1400	170	6000
21	82,5	71	345	121	1450	171	6150
22	85	72	355	122	1500	172	6300
23	87,5	73	365	123	1550	173	6500
24	90	74	375	124	1600	174	6700
25	92,5	75	387	125	1650	175	6900
26	95	76	400	126	1700	176	7100
27	97	77	412	127	1750	177	7300
28	100	78	425	128	1800	178	7500
29	103	79	437	129	1850	179	7750
30	106	80	450	130	1900	180	8000
31	109	81	462	131	1950	181	8250
32	112	82	475	132	2000	182	8500
33	115	83	487	133	2060	183	8750
34	118	84	500	134	2120	184	9000
35	121	85	515	135	2180	185	9250
36	125	86	530	136	2240	186	9500
37	128	87	545	137	2300	187	9750
38	132	88	560	138	2360	188	10000
39	136	89	580	139	2430	189	10300
40	140	90	600	140	2500	190	10600
41	145	91	615	141	2575	191	10900
42	150	92	630	142	2650	192	11200
43	155	93	650	143	2725	193	11500
44	160	94	670	144	2800	194	11800
45	165	95	690	145	2900	195	12150
46	170	96	710	146	3000	196	12500
47	175	97	730	147	3075	197	12850
48	180	98	750	148	3150	198	13200
49	185	99	775	149	3250	199	13600

Speed Symbols (SI)

Категория Скорости (КС)

Speed symbols Категория скорости	Max. speed, km/h Скорость, км/ч
A1	5
A2	10
A3	15
A4	20
A5	25
A6	30
A7	35
A8	40
B	50
C	60
D	65
E	70
F	80
G	90
J	100
K	110
L	120
M	130
N	140
P	150
Q	160
R	170
S	180
T	190
U	200
H	210
V	240
W	270
Z	More than 270 более 270



BELSHINA



TYRES FOR HEAVY-DUTY TRUCKS,
ROAD BUILDING
AND INDUSTRIAL MACHINES

Basic design

Carcass is the main load-bearing framework consisting of a single or a number of plies of rubber-coated cord.

Breaker is the inner element of the tire placed between the tread and carcass. Breaker reinforces the stiffness of carcass, imparts penetration resistance and helps reduce superior tread impacts.

Tread is the outer part of the tire in contact with the ground. It has its pattern designed to suit the application purpose of the tire and resistance.

Sidewall is a protective rubber cover on the side of the tire.

For proper tire selection consider the following:

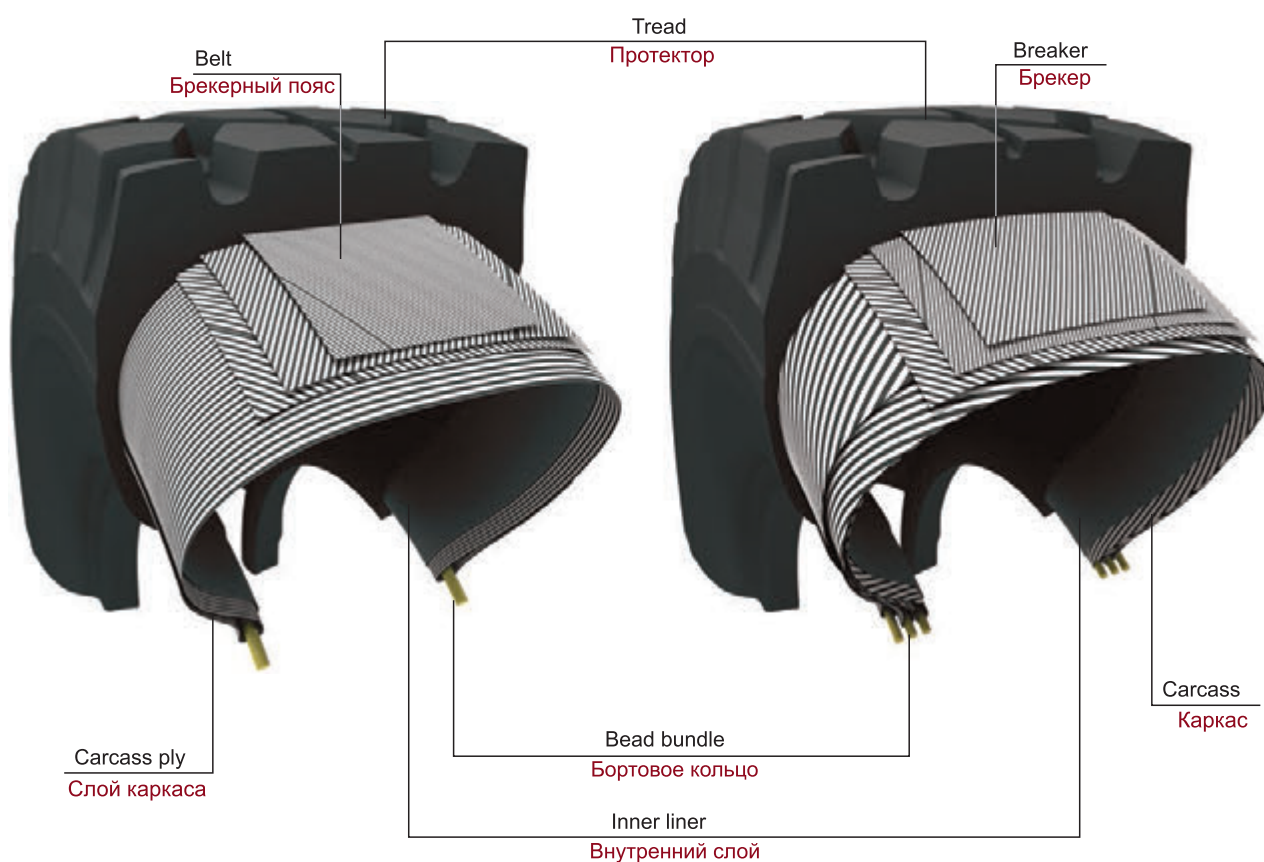
- load per tire (load carrying capacity)
- maximum speed
- internal pressure
- tire make (tube type, tubeless etc.)
- overall diameter and tire section width.

OTR Radial Tire

Крупногабаритная радиальная шина

OTR Bias Tire

Крупногабаритная диагональная шина



Определения

Каркас - основная силовая часть шины, состоящая из одного или нескольких слоёв обремененного корда.

Брекер - внутренняя деталь покрывки, расположенная между каркасом и протектором. Увеличивает прочность каркаса, смягчает воздействие ударных нагрузок, защищает каркас от механических повреждений.

Протектор - наружная резиновая часть шины, контактирующая с дорожным покрытием, имеет рельефный рисунок, соответствующий специальному назначению шины, предохраняет каркас от повреждений.

Борт - жесткая часть покрывки, обеспечивающая её крепление на обод колеса.

Подбор шин для транспортного средства необходимо производить учитывая:

- Нагрузку на шину (грузоподъемность).
- Максимально допустимую скорость движения машины
- Величину внутреннего давления в шине
- Конструкцию шины (камерная, бескамерная и др.)
- Общий диаметр и ширину профиля шины



Tyre Size Обозначение шины		46/90-57	40.00-57	36/90-51	33.00R51	33.00R51	33.00-51
Model Модель		Bel-160D Бел-160Д	FT-117M ФТ-117М	Bel-180 Бел-180	Bel-102 Бел-102	Bel-162 Бел-162	FT-116AM2 ФТ-116АМ2
Type Исполнение	Tube type ТТ-камерное	TL	TL	TL	TL	TL	TL
	Tubeless ТЛ-бескамерное						
Tread pattern Тип рисунка протектора		Rock E-3 Карьерный E-3	Rock E-4 Карьерный E-4	Rock E-4 Карьерный E-4	Rock E-4 Карьерный E-4	Rock E-4 Карьерный E-4	Rock E-4 Карьерный E-4
Ply rating Норма слойности		68	68	58	All steel	All steel	58
Rim recommended/ allowed Обозначение обода (рекомендуемый/ допускаемый)		29.00-57/6.0	29.00-57/6.0	24.00-51/5.0	24.00-51/5.0	24.00-51/5.0	24.00-51/5.0
Overall diameter, mm Наружный диаметр, мм		3575	3575	3045	3020	3020	3045
Sectional width not more, mm Ширина профиля, мм		1150	1140	955	950	950	955
Max load per tyre Макс. допуск. нагрузка	Index Индекс	248 251*	247 250*	233 236*	236	236	232 236*
	kg кг	56500 62000*	54500 59500*	36500 40000*	40100	40100	35600 39500*
Internal pressure, kPa Внутреннее давление, кПа		580 605*	550 580*	575 600*	700	700	575 610*
Max speed Макс. скорость	Index Индекс	B A5*	B A5*	B A5*	B	B	B A6*
	Km/h Км/ч	50 25*	50 25*	50 25*	50	50	50 30*
Tyre tread depth (mm) Глубина протектора (мм)		76.0	91.5	82.0	82.0	78.0	89.0
Application Применение		Mine dump truck with load capacity 200-220t. Карьерные самосвалы г/п 200-220т.	Mine dump truck with load capacity 200t. Карьерные самосвалы г/п до 200т.	Mine dump truck with load capacity 120-130t. Карьерные самосвалы г/п 120-130т.	Mine dump truck with load capacity 120-130t. Карьерные самосвалы г/п 120-130т.	Mine dump truck with load capacity 120-130t. Карьерные самосвалы г/п 120-130т.	Mine dump truck with load capacity 120-136t. Карьерные самосвалы г/п 120-136т.

* - acceptable operating conditions
допускаемые режимы эксплуатации



30.00-51	31/90-49	27.00R49	27.00R49	27.00-49	24.00-49	45/65-45	24.00R35
Bel-153 Бел-153	Bel-182 Бел-182	Bel-132 Бел-132	Bel-132M Бел-132M	FT-115 ФТ-115	Bel-174 Бел-174	Bel-189 Бел-189	Bel-122 Бел-122
TL	TL	TL	TL	TL	TL	TL	TL
Rock E-4 Карьерный E-4	Rock E-4 Карьерный E-4	Rock E-4 Карьерные E-4	Rock E-3 Карьерный E-3	Rock E-4 Карьерный E-4	Rock E-4 Карьерный E-4	Rock L-5 Карьерный L-5	Rock E-4 Карьерный E-4
52	54	All steel	All steel	48	48	58	All steel
22.00-51/4.5	19.50-49/4.0	19.50-49/4.0	19.50-49/4.0	19.50-49/4.0	17.00-49/3.5	36.00-45/4.5	17.00-35/3.5
2904	2694	2702	2702	2690	2543	2725	2175
840	771	737	737	765	665	1135	653
226	223	223	223	220	215	244	210
30000	27200	27250	27250	25000 25500*	21800	50000	19050
550	650	700	700	575	650	650	700
B	B	B	B	B A8*	B	A2	B
50	50	50	50	50 40*	50	10	50
78.0	62.0	65.5	55.0	74.0	56.0	115.0	59.0
Mine dump truck with load capacity 120t.	Mine dump truck with load capacity 90t.	Mine dump truck with load capacity 90t.	Dump truck 90 tonnage	Mine dump truck with load capacity 75-80t.	Mine dump truck with load capacity 85t.	Wheel loaders with dipper capacity 8-10.5m ³	Mine dump truck with load capacity 60t.
Карьерные самосвалы г/п 120т.	Карьерные самосвалы г/п 90т.	Карьерные самосвалы г/п 90т.	Карьерные самосвалы г/п 90т.	Карьерные самосвалы г/п 75-80т.	Карьерные самосвалы г/п 85т.	Колёсные погрузчики с ёмкостью ковша 8-10.5м ³	Карьерные самосвалы г/п 60т.



Tyre Size Обозначение шины		24.00R35	24.00R35	24.00-35	24.00-35	21.00R35	21.00R35
Model Модель		Bel-202 Бел-202	Bel-212 Бел-212	FBel-150 ФБел-150	Bel-172 Бел-172	Bel-200 Бел-200	Bel-112 Бел-112
Type Исполнение	Tube type ТТ-камерное	TL	TL	TL	TL	TL	TL
	Tubeless TL-бескамерное						
Tread pattern Тип рисунка протектора		Rock E-4 Карьерный E-4	Rock E-4 Карьерный E-4	Rock E-4 Карьерный E-4	Rock E-4 Карьерный E-4	Rock E-4 Карьерный E-4	Rock E-4 Карьерный E-4
Ply rating Норма слойности		All steel	All steel	42	42	All steel	All steel
Rim recommended/ allowed Обозначение обода (рекомендуемый/ допускаемый)		17.00-35/3.5	17.00-35/3.5	17.00-35/3.5	17.00-35/3.5	15.00-35/3.0	15.00-35/3.0
Overall diameter, mm Наружный диаметр, мм		2175	2175	2175	2175	2035	2035
Sectional width not more, mm Ширина профиля, мм		653	653	653	653	590	590
Max load per tyre Макс. допуск. нагрузка	Index Индекс	210	210	205	205	202	202
	kg кг	19050	19050	16500	16500	15000	15000
Internal pressure, kPa Внутреннее давление, кПа		700	700	550	550	700	700
Max speed Макс. скорость	Index Индекс	B	B	B	B	B	B
	Km/h Км/ч	50	50	50	50	50	50
Tyre tread depth (mm) Глубина протектора (мм)		59.0	54.0	58.0	58.0	54.0	59.0
Application Применение		Dump truck 65-70 tonnage Карьерные самосвалы г/п 65-70т.	Mine dump truck with load capacity 55t. Карьерные самосвалы г/п 55т.	Mine dump truck with load capacity 55t. Карьерные самосвалы г/п 55т.	Mine dump truck with load capacity 55t. Карьерные самосвалы г/п 55т.	Dump truck 45-50 tonnage Карьерные самосвалы г/п 45-50т.	Mine dump truck with load capacity 45t. Карьерные самосвалы г/п 45т.

* - acceptable operating conditions
допускаемые режимы эксплуатации



21.00R35	21.00-35	21.00-35	35/65-33	21.00-33	29.5/75R25	29.5/75R25	26.5-25
Bel-210 Бел-210	Bel-51A Бел-51А	Bel-51M Бел-51М	FBel-283 ФБел-283	VF-166AM ВФ-166АМ	Bel-26.42.38 Бел-26.42.38	Bel-32.48.75 Бел-32.48.75	FBel-199 ФБел-199
TL	TL	TL	TL	TT	TT	TT, TL	TT, TL
Rock E-4 Карьерный E-4	Rock E-3 Карьерный E-3	Rock E-3 Карьерный E-3	Rock L-4 Карьерный L-4	Rock E-3 Карьерный E-3	Off-road L-3 Повыш. пр. L-3	Rock L-3 Карьерный L-3	Off-road E-2 Повыш. пр. E-2
All steel	36	36	30 42	32			28 32
15.00-35/3.0	15.00-35/3.0	15.00-35/3.0	28.00-33/3.5	15.00-33/3.0	<u>24.00-25/2.5</u> 25.00-25/3.0	<u>24.00-25/2.5</u> 25.00-25/3.5	22.00-25/3.0
2035	2004	2004	2100	1940	1730	1780	1750
590	571	571	889	571	750	750	690
202	198	198	214 197 221 203	195	190 170 156	189	190 193
15000	13250	13250	21200 12850 25750 15500	12000	10600 6000 4000	10300	10700 11600
700	575	575	425 300 600 425	560	300 320 300	300	425 450
B	B	B	A2 B	B	A8	B	B
50	50	50	10 50	50	40	50	50
54.0	49.0	52.5	66.0	37.0	42.0	48.0	35.0
Dump truck 45-50 tonnage	Mine dump truck with load capacity 45.4t.	Mine dump truck with load capacity 45.4t.	Buldozers, front loaders with load capacity 10-20t.	Mine dump truck with load capacity 42t.	Road-building machines, tractors	Construction vehicles on tractor chassis	Dump truck with load capacity of 23t.
Карьерные самосвалы г/п 45-50т.	Карьерные самосвалы г/п 45.4т.	Карьерные самосвалы г/п 45.4т.	Бульдозеры, фронтальные погрузчики г/п 10-20т.	Карьерные самосвалы г/п 42т.	Строительно- дорожные машины, тракторы К-702М, К-703М	Строительно- дорожные машины на базе тракторов К-702М, К-703М	Автосамосвалы МоА3 г/п 23т.



Tyre Size Обозначение шины		26.5-25	26.5-25	23.5-25	23.5-25	23.5-25	20.5-25
Model Модель		Bel-6 Бел-6	Bel-10M Бел-10M	FBel-247-1 ФБел-247-1	Bel-155 Бел-155	Bel-239 Бел-239	F-92A Ф-92A
Type Исполнение		TT, TL	TT, TL	TT, TL	TL	TL	TT, TL
Tube type ТТ-камерное							
Tubeless TL-бескамерное							
Tread pattern Тип рисунка протектора		Rock E-3, L-3 Карьерный E-3, L-3	Smooth L-4S Рудничный гладкий L-4S	Off-road G-2, L-2 Повыш. пр.	Off-road E-2 Повыш. пр. E-2	Rock E-3, L-3 Карьерный E-3, L-3	Off-road G-2, L-2, E-2 Повыш. пр.
Ply rating Норма слойности		28	28 32	20 24	28	20	16 20 28
Rim recommended/ allowed Обозначение обода (рекомендуемый/ допускаемый)		22.00-25/3.0	22.00-25/3.0	19.5-25/2.5	19.50-25/2.5	19.50-25/2.5	17.00-25/2.0
Overall diameter, mm Наружный диаметр, мм		1740	1740	1617	1617	1617	1492
Sectional width not more, mm Ширина профиля, мм		690	690	597	625	597	520
Max load per tyre Макс. допуск. нагрузка	Index Индекс	188 190 203	203 206	177 180	183	177 191	167 170 178
	kg кг	10000 10700 15500	15500 17000	7300 8000	8750	7300/10900	5450 6000 7500
Internal pressure, kPa Внутреннее давление, кПа		350 425 475	475 550	300 350	400	300 375	275 325 475
Max speed Макс. скорость	Index Индекс	B A2	A2	B	B	B A2	B
	Km/h Км/ч	50 10	10	50	50	50	50
Tyre tread depth (mm) Глубина протектора (мм)		40.0	60.0	32.0	26.0	33.0	37.0
Application Применение		Dump truck with load capacity 23t., road building, lifting, mine machines Автосамосвалы МоА3 г/п 23т., строительно-дорожные, подъемнотранспортные, рудничные машины	Load haul-dump machines Погрузочно-транспортные машины	Loaders, load haul-dump machines Погрузчики L-34 Погрузочно-транспортные машины	Towing vehicles, dump trucks and their version Тагачки "МЗКТ-74135" автомобили-самосвалы "МоА3-75054" и его модиф.	Front loaders with load capacity 7,3t. Фронтальные погрузчики г/п 7,3т.	Front loaders, motor graders Фронтальные погрузчики ДЗ140А, автогрейдеры

* - acceptable operating conditions
допускаемые режимы эксплуатации



20.5-25	18.00-25	18.00-25	18.00-25	17.5-25	17.5-25	14.00-20	355/65-15 МВЭ
Bel-236 Бел-236	VF-76BM БФ-76БМ	Bel-12 Бел-12	Bel-197 Бел-197	F-170 Ф-170	F-120 Ф-120	F-10А Ф-10А	Bel-230 Бел-230
TL	TT, TL	TT, TL	TT	TT	TT, TL	TT	Solid superelastic Массивная высок эластич.
Off-road E-3, L-3 Повыш. пр. E-3, L-3	Rock E-3 Карьерный E-3	Smooth Гладкий	Rock L-4 Карьерный L-4	Rock L-3 Карьерный L-3	Off-road G-3 Повыш. пр. G-3	Smooth Гладкий С-1	Universal Универсал.
20	32 40	28	32	20 22	12 16 20	20	
17.00-25/2.0	13.00-25/2.5	13.00-25	13.00/2.5	14.00 13.00	14.00-25/1.5	10.00 8.50	9.75-15
1492	1615	1615	1649	1355	1348	1220	823
520	498	498	500	445	445	375	295
170 186	183 189	200	183	182 193	153 158 164	159	175 173 167
6000 9500	8750 10400	13880	8750	8400 11500	3650 4250 5000	4300	7000 6430 6940 5450
325 450	600 650	675	575	600 850	225 300 400	400-800	
B A2	B A8	A2	B	A2 A1	B	A4	A1 A2 A5
50 10	50 40	10	50	8 4	50	20	6 10 8 25
33.0	37.0	50.0	54.0	35.0	25.0		34.0
Front loaders with load capacity 6t. Фронтальные погрузчики г/п 6т.	Mine dump truck with load capacity 30t. Aircraft towing vehicle. Under- ground road-trains	Load haul-dump machines, road trains	Mine dump truck with load capacity 30t.	Load haul-dump machines (underground)	Building, lifting and shifting machines	Self-propelled and trailed rollers with load capacity of 25-30t.	Industrial machines
	Карьерные са- мосвалы г/п 30т. Аэродромный тагач. Подземный автопоезд.	Импортные погрузочно-тран- спортные машины ЛФ-73, автопоезда МоА3	Карьерные самосвалы г/п 30т.	Погрузочно- транспортные машины типа ПД-5А (подземная)	Строительные, подъемнотран- спортные машины	Самоходные и прицепные катки г/п 25-30т.	Спецтранспорт

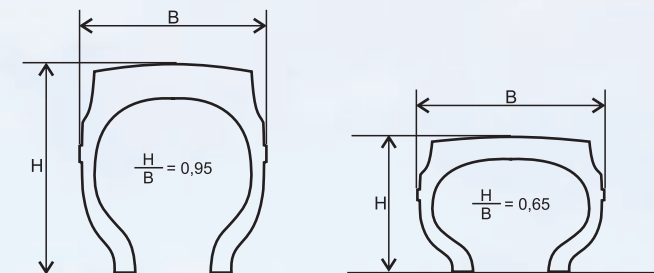


Tyre Size Обозначение шины		355/65-15 МВЭ	8.15-15	6.00-13	7.00-12	6.50-10	6.25-10
Model Модель		ELKO-314 ЕЛКО-314	Bel-1 Бел-1	V-98-1 В-98-1	F-42-1 Ф-42-1	Bel-135 Бел-135	V-97-1 В-97-1
Type Исполнение		Solid superelastic Массивная высок эластич	ТТ	ТТ	ТТ		ТТ
Tube type ТТ-камерное							
Tubeless ТЛ-бескамерное							
Tread pattern Тип рисунка протектора		Universal Универсал.	Universal Универсал.	Universal Универсал.	Universal Универсал.	Universal Универсал.	Universal Универсал.
Ply rating Норма слойности			14 12	12 10	12	14	10
Rim recommended/ allowed Обозначение обода (рекомендуемый/ допускаемый)		9.75-15	7.00-15	5.00F	5.00	5.00-10	5.00F
Overall diameter, mm Наружный диаметр, мм		823	670	618	660	588	530
Sectional width not more, mm Ширина профиля, мм		300	215	155	195	177	175
Max load per tyre Макс. допуск. нагрузка	Index Индекс	175 173 167	155 137	122 115	133	128	108
	kg кг	7000 6430 6940 5450	3900 2300	1500 1200	2060	1800	1000
Internal pressure, kPa Внутреннее давление, кПа			900 650	700 600	850	1000	700
Max speed Макс. скорость	Index Индекс	A1 A2 A5	A4 A5	A5	A5	A5	A4
	Km/h Км/ч	6 10 8 25	22 25	25	25	25	20
Tyre tread depth (mm) Глубина протектора (мм)		28.0	12.0	12.0	12.0	12.0	12.0
Application Применение		Industrial machines Спецтранспорт	Fork lifters Вилочный погрузчик	Battery cars with load capacity 3t. Auto and electric fork lifters Электрокар МоА3 г/п 3т. Вилочные авто и электропозрузчики	Auto and electric fork lifters Вилочные авто и электропозрузчики	Diesel-driven loaders with load capacity of 3.0-3.5t. Для погрузчиков г/п 3.0-3.5т. марок ДВ-1792 33.20 и др.	Auto and electric fork lifters Вилочные авто и электропозрузчики

* - acceptable operating conditions
допускаемые режимы эксплуатации



Ratio of section height to section width / Отношение высоты профиля к его ширине



Tire classification / Классификация шин

E – Earthmover Service
E – землеройно-транспортная техника (транспортные работы)

E-2	Traction Повышенного сцепления
E-3	Rock Скальный (карьерный)
E-4	Rock deep tread Скальный(карьерный) глубокий
E-7	Flotation Повышенной проходимости

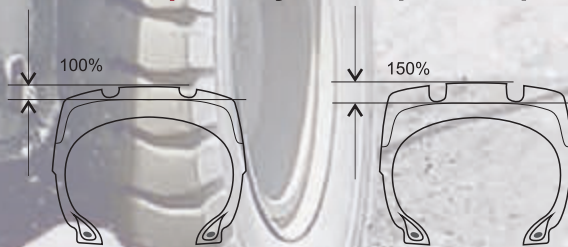
G – Grader Service
G – грейдеры

G-1	Rib Ребристый
G-2	Traction Повышенного сцепления
G-3	Rock Скальный (карьерный)

L – Loader & Dozer Service
L – погрузчики и бульдозеры (низкоскоростные работы)

L-2	Traction Повышенного сцепления, обычная глубина
L-3	Rock Скальный(карьерный), обычная глубина
L-4	Rock deep tread Скальный(карьерный) глубокий
L-5	Rock extra deep tread Скальный(карьерный) сверхглубокий
L-5S	Smooth extra deep tread Гладкий сверхглубокий

Tread Depth / Глубина протектора



Normal tread depth
Обычная глубина протектора
E-2/E-3
L-2/L-3
G-2/G-3

Deep tread
Глубокий протектор
E-4
L-4
G-4



Extra deep tread
Сверхглубокий протектор
L-5/L-5S

18x7-8	1300x530-533	24.0/50-22.5
F-65-1 Ф-65-1	Bel OSH-1 Бел ОШ-1	Bel OSH-2 Бел ОШ-2
TT		
Universal Универсал.		
10		
4.33R	Special Специальный 18"	Special Специальный 22.5"
466	1278	1200
168	479	470
116	71	71
1250	350	350
800	20	15
A5	A8	A8
25	40	40
12.0		
Auto and electrical fork lifters	Agricultural machines	Cross-country vehicles
Вилочные авто и электропогрузчики	Машины комплекса агротехнических средств "РОСА"	Вездеходы



BELSHINA



TYRES FOR TRACTORS
AND AGRICULTURAL
MACHINES

TYRE MARKING

1 - trademark; 2 - country of origin in English; 3 - tyre size; 4 - tyre model (FBel-179 или BEL-49); 5 - loading index and speed symbol or PR for bias tyres; 6 - «TUBELESS» - for a tyre without a tube; 7 - rotation direction; 8 - RADIAL - for a radial casing; 9 - pattern type (optional);

- R-1 off-road;
 - DEEP (or R-2) - type with a specific tread;
 - FRONT or SL (after rim nominal diameter mark) or F-1 or F-2 - tyres for directed tractor wheels, self-propelled chasis (optional);
 - IMP (after rim nominal diameter mark) IMPLEMENT - agricultural tyres (optional);
 10 - icon; 11 - application type - for agricultural tyres;


12 - manufacture date, consists of 4 digits (first two figures point at week's serial number, last two figures point at the manufacturing year) factory's serial number, or combined together. 13 - TNPA mark; 14 - official confirmation E symbol with the confirmation number and country number, who issued the certificate UNESE №106; 15 - national sign of correspondence to the demands of the present standard (optional). Only for covering documentation; 16 - technical control stamp.

Everything mentioned between №№ 1-10 has to be present on both sides of the casing. All the rest has to be put one side of the casing.

162 A6  - driving wheels;

119 A6  - free rouling wheels;

119 A6  - universal application;
 106 A6 

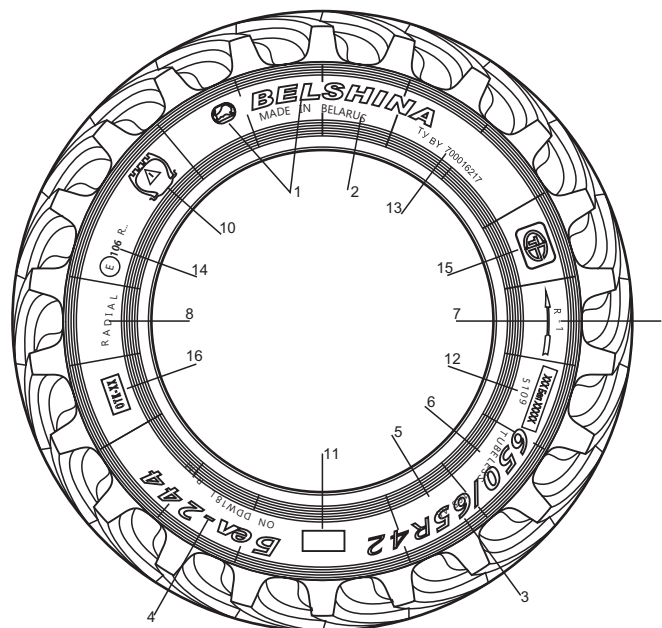
162 A6  - для шин ведущего колеса;

119 A6  - для шин несущего колеса;

119 A6  - для универсального применения;
 106 A6 

where 162, 119, 106 - loading index, A6 - speed symbol;

где 162, 119, 106 - индекс нагрузки, A6 - символ скорости;



МАРКИРОВКА ШИН

1 - товарный знак; 2 - страна - изготовитель на английском языке; 3 - обозначение размера шины; 4 - модель шины (ФБел-179 или BEL-49); 5 - индекс нагрузки и символ скорости или PR (HC) для шин диагональной конструкции; 6 - «TUBELESS» - для бескамерной шины; 7 - знак направления вращения; 8 - RADIAL - для радиальной покрышки; 9 - тип рисунка (факультативно);

- R-1 повышенной проходимости;
 - DEEP (или R-2) - в случае шины со специальным протектором;
 - FRONT или SL (после обозначения номинального диаметра обода) или F-1 или F-2 - на шинах для направленных колёс тракторов, самоходных шасси (факультативно);
 - IMP (после обозначения номинального диаметра обода) IMPLEMENT - на шинах для сельскохозяйственных машин (факультативно); 10 - пиктограмма; 11 - обозначение типа применения - на шинах для сельскохозяйственных машин;

12 - жетон даты изготовления, состоящий из четырёх цифр (две первые указывают порядковый номер недели, две последние - год изготовления) и жетон с заводским номером либо жетон с датой изготовления и заводским номером шины; 13 - обозначение ТНПА, по которому изготавливаются шины; 14 - знак официального утверждения E с указанием номеров официального утверждения и страны, выдавшей сертификат соответствия требованиям Правил ЕЭК ООН №106 (факультативно). 15 - национальный знак соответствия требованиям настоящего стандарта (факультативно). Допускается наносить только на сопроводительной документации; 16 - штамп технического контроля.

Надписи и обозначения от пункта 1 до пункта 10 включительно наносятся обязательно на обеих сторонах покрышки. Остальные надписи наносятся с одной стороны.



Tyre size Обозначение шины		650/65R42	580/70R42	520/70R38	20.8R38	480/70R38	18.4R38
Model Модель		Bel-244 Бел-244	Bel-126 Бел-126	Bel-111 Бел-111	Bel-15 Бел-15	Bel-131 Бел-131	F-111 Ф-111
Type Tube type Tubeless	Исполнение TT-камерное TL-бескамерное	TT	TT, TL	TT	TT	TT	TT
Tread pattern Тип рисунка протектора		Off-road R-1 Повыш. пр. R-1	Off-road Повыш. пр.	Off-road Повыш. пр.	Off-road Повыш. пр.	Off-road Повыш. пр.	Off-road Повыш. пр.
Ply rating Норма слойности							
Rim recommended/ allowed Обозначение обода (рекомендуемый/допускаемый)		DW20A DDW18L	W18L DW18L DW18 DDW18L	W16L DW15L W15L W18L DW18L DW16L	W18L/W18 W16 W16L DW18L	W15L DW14L	W16L DW16L W15L
Static loaded radius Статический радиус		860	870	780	826 836	770	800
Overall diameter, mm Наружный диаметр, мм		1913	1900	1750	1835	1681	1750
Sectional width not more, mm Ширина профиля, мм		650 on DW20A 620 on DDW18L	577	520	508 540	479	467
Max load per tyre Макс. допуск. нагрузка	Index Индекс	168	158 155	150 147	153 161	145	146
	kg кг	5600	4250 3875	3350 3075	3650 4625	2900	3000
Internal pressure, kPa Внутреннее давление, кПа		240	160	160	160 240	160	160
Max speed Макс. скорость	Index Индекс	A8	A8 B	A8 B	A8	A8	A8
	Km/h Км/ч	40	40 50	40 50	40	40	40
Tyre tread depth (mm) Глубина протектора (мм)		50.0	50.0	50.0	48.0	45.0	45.0



16.9R38	15.5R38	480/70R34	18.4R34	18.4R34	800/65R32	30.5R32	30.5L-32
F-52 Φ-52	F-2A Φ-2A	Bel-134 Бел-134	F-11 Φ-11	F-44 Φ-44	Bel-141 Бел-141	F-81 Φ-81	F-179 Φ-179
TT	TT	TT	TT	TT	TT	TT	TT
Off-road Повыш. пр.	Off-road Повыш. пр.	Off-road Повыш. пр.	Off-road Повыш. пр.	Off-road Повыш. пр.	Off-road R-1 Повыш. пр. R-1	Off-road Повыш. пр.	Off-road Повыш. пр.
							12
$\frac{W15L}{W14L}$ DW14L	$\frac{W14L}{DW14L}$	$\frac{W15L}{DW14L}$ W14L W16L DW16L	$\frac{W16L}{W15L}$ DW16L	$\frac{W16L, W16L}{W15L}$	DW27A	$\frac{DW27}{27.00-32}$	DW27
770	730	716	750	780	830	830	775
1675	1570	1580	1645	1705	1853	1830	1800
429	394	479	467	467	818	775	820 802
141	134	143	144	141	167 164	162 172	162
2575	2120	2725	2800	2565	5450 5000	4745 6300	4715 4745
160	160	160	160	140	160	170 240	140
A8	A8	A8	A8	A6	A8 B	A6 A8	A6
40	40	40	40	30	40 50	30 40	50
50.0	35.0	45.0	38.0	70.0	57.0	55.0	50.0



Tyre size Обозначение шины		30.5L-32	540/65R30	480/70R30	18.4R30	16.9R30	16.9R30
Model Модель		FBel-179M ФBel-179M	Bel-144 Бел-144	Bel-129 Бел-129	Bel-27 Бел-27	F-39 Ф-39	F-245-1 Ф-245-1
Type Tube type Tubeless	Исполнение TT-камерное TL-бескамерное	TT, TL	TT, TL	TT	TT	TT	TT
Tread pattern Тип рисунка протектора		Off-road Повыш. пр.	Off-road Повыш. пр.	Off-road Повыш. пр.	Off-road Повыш. пр.	Off-road Повыш. пр.	Off-road Повыш. пр.
Ply rating Норма слойности		12 16 18					
Rim recommended/ allowed Обозначение обода (рекомендуемый/допускаемый)		DW27	W16L W15L W18L	W15L DW16L DW14L W14L W16L	DW14L W15L W16L	W15L W14L DW14	W15L W14L DW14
Static loaded radius Статический радиус		830	664	666	708	660	665
Overall diameter, mm Наружный диаметр, мм		1840 1840 1830	1485	1478	1545	1462	1470
Sectional width not more, mm Ширина профиля, мм		775	526	479	467	429 420	429 420
Max load per tyre Макс. допуск. нагрузка	Index Индекс	162 169 170	153 150	141	144	137	137
	kg кг	4745 5750 6000	3650 3350	2575	2800	2300	2300
Internal pressure, kPa Внутреннее давление, кПа		140 220 160	240	160	180	160	160
Max speed Макс. скорость	Index Индекс	A6 A8 A6	A8 D	A8	A8	A8	A8
	Km/h Км/ч	30 40 30	40 65	40	40	40	40
	Tyre tread depth (mm) Глубина протектора (мм)	50.0	45.0	45.0	45.0	46.0	45.0



14.9R30	600/65R28	28.1R26	28LR26	620/75R26	21.3-24	480/65R24	18.4-24
Bel-163 Бел-163	Bel-176 Бел-176	FD-12 ФД-12	Bel-83M Бел-83М	Bel-93 Бел-93	IYaV-79 ИЯВ-79	Bel-136 Бел-136	F-148 Ф-148
TL	TT	TT	TT, TL	TT, TL	TT	TT	TT
Off-road Повыш. пр.	Off-road Повыш. пр.	Off-road Повыш. пр.	Off-road Повыш. пр.	Off-road Повыш. пр.	Off-road Повыш. пр.	Off-road Повыш. пр.	Off-road Повыш. пр.
					10 12 16		8 10
<u>W13, DW13</u> W12, DW12	DW18L	DW24	DW25A	W20A	DW18	<u>W15L</u> W15 W14	DW16
378	665	790	719	711	645	550	623
1400	1491	1730	1607	1594	1400	1245	1400
640	591	750	719	625	540	475	467
129	147	158 170	165	166	140 154 160	133	136 145
1850	3075	4200 6000	5150	5300	2500 3860 4500	2060	2240 2890
160	160	170 190 240	240	320	160 220 280	160	140 220
A8	A8	A8 A6	A8	A8	A6 A8	A8	A6 A6
40	40	40 30	40	40	30 40	40	30 30
40.0	45.0	42.0	55.0	51.0	30.0	45.0	40.0



Tyre size Обозначение шины		420/70R24	14.9R24	360/70R24	11.2R24	24.0/50-22.5	20.0/60-22.5
Model Модель		Bel-90 Бел-90	Bel-68 Бел-68	Bel-89 Бел-89	Bel-186 Бел-186	Bel-91 Бел-91	Bel-87 Бел-87
Type Tube type Tubeless	Исполнение TT-камерное TL-бескамерное	TT	TT	TT	TT	TT, TL	TT, TL
Tread pattern Тип рисунка протектора		Off-road Повыш. пр.	Off-road Повыш. пр.	Off-road Повыш. пр.	Off-road Повыш. пр.	Off-road Повыш. пр.	Off-road Повыш. пр.
Ply rating Норма слойности						12 16	12
Rim recommended/ allowed Обозначение обода (рекомендуемый/допускаемый)		$\frac{W13}{W12}$ W14	$\frac{W13}{W12}$	$\frac{W11}{W12}$ W10	$\frac{W10}{W9}$	22.00-25/3.0	16.00-22.5
Static loaded radius Статический радиус		569	565	525	501	507	510
Overall diameter, mm Наружный диаметр, мм		1245	1245	1154	1095	1155	1170
Sectional width not more, mm Ширина профиля, мм		420	378	360	284	612	503
Max load per tyre Макс. допуск. нагрузка	Index Индекс	130	126	122	114	160 165	156
	kg КГ	1900	1700	1500	1180	4500 5160	4000
Internal pressure, kPa Внутреннее давление, кПа		160	160	160	160	200 260	240
Max speed Макс. скорость	Index Индекс	A8	A8	A8	A8	A6	A6
	Km/h КМ/Ч	40	40	40	40	30	30
Tyre tread depth (mm) Глубина протектора (мм)		45.0	45.0	40.0	35.0	35.0	35.0



1300x530-533	22.0/70-20	16.0-20	16.0-20	13.6-20	11.2-20	9.00R20	9.00R20
VI-3 ВИ-3	F-118A Ф-118А	F-76-1 Ф-76-1	F-64FL-I Ф-64GL-I	Bel-17 Бел-17	F-35-1 Ф-35-1	FBel-311 ФБел-311	Bel-31 Бел-31
TT	TT	TT	TT	TT	TT	TT	TT
Off-road Повыш. пр.	Universal Универсал.	Off-road Повыш. пр.	Off-road Повыш. пр.	Off-road Повыш. пр.	Off-road Повыш. пр.	Universal Универсал.	Universal Универсал.
12	10	8	8 12 14	8	8		
$\frac{533-440}{440-533}$	18-20	$\frac{DW13}{DW12}$ W12	$\frac{DW14}{DW13}$ DW12 W12	W12	$\frac{W10}{W9}$ W7	$\frac{W7}{5.50F}$	$\frac{W7}{5.50F}$
	562	505	490	480	460	425	425
1280	1300	1095	1075	1060	985	930	930
525	560	405	405 395	345	284	234	234
156	156	127	127 150 153	120	114	112	112
4000	4000	1750	1750 3355 3670	1400	1180	1120	1120
390	200	170	170 300 350	160	210	260	260
F	A6	A6	A6	A8	A6	A8	A8
80	30	30	30	40	30	40	40
21.0	16.0	45.0	30.0	25.0	25.0	22.0	18.0



Tyre size Обозначение шины		7.50-20	16.5-18	16.5/70-18	13.0/75-16	13.0/75-16	12.4L-16
Model Модель		V-103 B-103	Bel-79 Бел-79	KF-97 КФ-97	FBel-340 ФБел-340	Bel-104 Бел-104	FBel-160M ФБел-160M
Type Tube type Tubeless	Исполнение TT-камерное TL-бескамерное	TT	TT	TT	TT	TT	TT
Tread pattern Тип рисунка протектора		Universal Универсал.	Off-road Повыш. пр. спец.	Universal Универсал.	Universal Универсал.	Universal F-2 Универсал. реберный F-2	Off-road Повыш. пр.
Ply rating Норма слойности		6	2	10 14	8 10	8 10	8
Rim recommended/ allowed Обозначение обода (рекомендуемый/допускаемый)		<u>5.50F</u> 5.00F	Special Специальный 330-462	330-462	<u>W11</u> W8	<u>W11</u> W8	<u>W11</u> W10 W8
Static loaded radius Статический радиус		427	505	484	400	405	425
Overall diameter, mm Наружный диаметр, мм		910	1085	1065	900	920	930
Sectional width not more, mm Ширина профиля, мм		205	440	425	336 325 329	336	327 297 317
Max load per tyre Макс. допуск. нагрузка	Index Индекс	103	48	149 153	130 135	130 135	111
	kg кг	875	180	3250 3650	1900 2170	1900 2170	1085
Internal pressure, kPa Внутреннее давление, кПа		280	50	370 410	240 310	240 310	220
Max speed Макс. скорость	Index Индекс	A6	F	A6	A6	A6	A6
	Km/h Км/ч	30	80	30	30	30	30
Tyre tread depth (mm) Глубина протектора (мм)		18.0	9.5	15.0	10.0	16.0	25.0



12.0-16	265/70R16	10.00-16	9.00-16	210/80R16	7.50L-16	6.50-16	5.50-16
Bel-104 Бел-104	Bel-161 Бел-161	Bel-PT-5M Бел-ПТ-5М	Bel-PT-5M Бел-ПТ-5М	Bel-166 Бел-166	FBel-253M ФБел-253М	Ya-275A Я-275А	F-122 Ф-122
TT	TT	TT	TT	TT	TT	TT	TT
Universal Универсал.	Off-road Повыш. пр.	Universal Универсал.	Universal Универсал.	Off-road Повыш. пр.	Off-road Повыш. пр.	Universal Универсал.	Off-road Повыш. пр.
8		10	10		2 4	6	4 8
$\frac{W11}{W8}$	$\frac{W8}{W7}$ $\frac{W7}{W9}$	$\frac{6.00F}{6.50F}$	$\frac{6.00F}{6,50F}$	$\frac{W7}{W8}$	$\frac{5.50F}{4.50F}$ $\frac{6.00F}{6.00F}$	4.50E	$\frac{4.00E}{4.50E}$
406	354	405	405	350	328	362	335 325
920	778	894	894	750	700	760	704 690
325 320	261	270 275	270	220	205	175	154 165
125	102	125	125	96	72 97	91	72 102
1650	850	1650	1650	710	350 730	615	350 850
270	200	320	350	200	80 220	310	160 400
A6	A8	A6	A6	A8	A6	A6	A5 A4
30	40	30	30	40	30	30	25 20
16.0	23.0	12.0	12.0	20.0	19.0	22.0	22.0



Tyre size Обозначение шины		5.50-16	5.50-16	12.5/80-15.3	10.0/75-15.3	8.25-15	6L-12
Model Модель		FBel-256 ФБел-256	FBel-256M ФБел-256М	Bel-173 Бел-173	Bel-92 Бел-92	Bel-206 Бел-206	F-140M Ф-140М
Type Tube type Tubeless	Исполнение ТТ-камерное ТЛ-бескамерное	ТТ	ТТ	ТТ	ТТ	ТТ	ТТ
Tread pattern Тип рисунка протектора		Universal Универсал.	Universal Универсал.	Universal Универсал.	Universal Универсал.	Highway Дорожный	Off-road Повыш. пр.
Ply rating Норма слойности		4 8	12	12	8 10	6	2
Rim recommended/ allowed Обозначение обода (рекомендуемый/допускаемый)		$\frac{4.00E}{4.50E}$	$\frac{4.00E}{4.50E}$	9.00-15.3	9.00-15.3	7.0-15	5JA
Static loaded radius Статический радиус		315	315	410	346	368	267
Overall diameter, mm Наружный диаметр, мм		691	691	870	760	807	570
Sectional width not more, mm Ширина профиля, мм		154 160	154 160	307	266	220	155
Max load per tyre Макс. допуск. нагрузка	Index Индекс	102 84	116	136	119 123	119	44
	kg КГ	850 500	1250	2200	1360 1550	1360	160
Internal pressure, kPa Внутреннее давление, кПа		400 225	600	250	310 390	350	100
Max speed Макс. скорость	Index Индекс	A4 A6	A8	A6	A6	A6	A6
	Km/h КМ/Ч	20 30	40	30	30	30	30
Tyre tread depth (mm) Глубина протектора (мм)		7.0	7.0	12.0	10.0	12.0	20.0



5.00-10	16x6.50-8	520/70R38	18.4R34	420/70R24	360/70R24	24.0/50-22.5
V-19A B-19A	Bel-139 Бел-139	Bel-111LS Бел-111LS	F-11LS Ф-11LS	Bel-90LS Бел-90LS	Bel-89LS Бел-89LS	Bel-91LS Бел-91LS
TT	TT	TT	TT	TT	TT	TT, TL
Universal Универсал.	Universal Универсал.	Forest Лесная	Forest Лесная	Forest Лесная	Forest Лесная	Forest Лесная
6 10	6					
4.00E	5.375	W16L DW15L W15L W18L DW18L DW16L	W16L W15L DW16L	W13 W12 W14	W11 W12 W10	20.00-22.5
241	188	783	750	569	525	507
507	427	1750	1645	1245	1154	1170
140	165	520	467	420	360	612
70 98	76	150 147	144	130	122	160
330 500	400	3350 3075	2800	1900	1500	4500
294 440	400	160	160	160	160	200
A6 A4	A5	A8 B	A8	A8	A8	A6
30 20	25	40 50	40	40	40	30
6.5	5.0	50.0	38.0	45.0	40.0	35.0

Table of equivalent sizes

RIM SIZE	STANDART TIRE	85 SERIE	75 SERIE	70 SERIE	65 SERIE	60 SERIE	55-50 SERIE	NARROW METRIC	NARROW IMPERIAL
16	6,5R16			260/70R16	280/65R16				
	7,5R16			280/70R16	320/65R16				
18	7,5R18			280/70R18	320/65R18				
20	7,5R20			280/70R20	340/65R18				
	9,5R20			300/70R20	340/65R20				
	11,2R20			320/70R20					
	12,4R20	280/85R20	340/75R20	360/70R20	420/65R20				
		320/85R20		300/70R24					
24	8,3R24		340/75R20						
	9,5R24	280/85R20			420/65R20				
		320/85R20		300/70R24					
	11,2R24	250/85R20		320/70R24	440/65R20				
		280/85R24							
	12,4R24			360/70R24	4220/65R24				
	13,6R24	320/85R24		380/70R24	440/65R24			210/95R32	8,3R32
		340/85R24		400/70R24					
	14,9R24			420/70R24	480/65R24			230/95R32	9,5R32
16,9R24	380/85R24		480/70R24	540/65R24			270/95R32	11,2R32	
26	14,9R26	420/85R24		380/70R28	540/65R24				
	16,9R26			480/70R26	540/65R26				
	18,4R26			520/70R26	540/65R28	600/60R28	750/50R26	270/95R36	11,2R36
				480/70R28				230/95R38	9,5R38
				580/70R26			1000/50R25		
	23,1R26		620/75R26	600/70R30	600/65R32				
				650/70R26	750/65R26		1000/50R25		
	28LR26		620/75R26	600/70R30	600/65R32				
			650/70R26	750/65R26					
28	9,5R28			360/70R24	340/65R28				
	11,2R28	250/85R28		320/70R28	440/65R24			210/95R32	8,3R32
	12,4R28	280/85R28		360/70R28	420/65R28				
	13,6R28	320/85R28		380/70R28	440/65R28	480/60R28		270/95R32	11,2R32
	14,9R28	340/85R28		420/70R28	480/65R28	520/60R28		320/95R36	9,5R36
		380/85R28		480/70R26	540/65R26				
	16,9R28			480/70R28	540/65R28	600/60R28	750/50R26	270/95R36	11,2R36
	420/85R28		580/70R26						
30	14,9R30			480/70R28	540/65R28			270/95R36	11,2R36
		380/85R30		420/70R30					
	16,9R30		480/75R30	480/70R30	540/65R30	600/60R30		270/95R38	11,2R38
		420/85R30			600/65R28			230/95R40	
	18,4R30			520/70R30	600/65R30		710/55R30	420/90R30	8,3R44
		460/85R30		620/70R26				210/95R44	
		320/85R38		600/70R28					
	23,1R30		620/75R30	480/70R38	540/65R38	600/60R38			
			650/70R30						

Table of equivalent sizes

RIM SIZE	STANDART TIRE	85 SERIE	75 SERIE	70 SERIE	65 SERIE	60 SERIE	55-50 SERIE	NARROW METRIC	NARROW IMPERIAL
32	12,4R32	320/85R32						230/95R38	9,5R38
	24,5R32		650/75R32	680/70R32		800/60R32			
			620/75R34						
	30,5LR32		680/75R32	680/70R34	800/65R32	710/60R38	900/55R32		
			650/75R34		750/65R34		1050/50R32		
34	14,9R34	380/85R34							
	16,9R34	420/85R34	400/75R38	480/70R34	540/65R34			230/95R44	9,5R44
	18,4R34	460/85R34	520/75R34	520/70R34	600/65R34			270/95R44	11,2R44
				650/70R30				230/95R48	9,5R48
	23,1R34		620/75R34	520/70R38	600/65R38				
			650/75R32						
36	11,2R36	320/85R34						270/95R36	11,2R36
	12,4R36	320/85R36	480/75R30	480/70R30	540/65R30	600/60R30		270/95R38	11,2R38
	13,6R36	340/85R36		520/70R30	600/65R30		710/55R30	210/95R44	8,3R44
		380/85R34		600/70R28					
		460/85R30		620/70R26					
38	12,4R38	320/85R38							
	13,6R38	340/85R38	400/75R38	500/70R34	540/65R34			230/95R44	9,5R44
	14,9R38	380/85R38	520/75R34	520/70R34	600/65R34				
		460/85R34		520/70R34					
	15,5R38	340/85R38	400/75R38	500/70R34	540/65R34			230/95R44	9,5R44
	16,9R38	420/85R38	620/75R30	480/70R38	540/65R38	600/60R38		230/95R48	9,5R48
	18,4R38	460R/85R38	620/75R34	520/70R38	600/65R38	650/60R38		300/95R46	12,4R46
			650/75R32	680/70R32				270/95R48	11,2R48
	20,8R38	520/85R38	680/75R32	580/70R38	650/65R38	710/60R38	900/55R32	320/95R50	
				620/70R38	750/65R38		1050/50R32	380/90R49	
42	18,R42	460/85R42	680/75R32	580/70R38	600/65R42		900/55R32	320/90R50	
		340/85R46		620/70R38	650/65R38		1050/50R32		
	20,8R42	520/85R42	650/75R38	580/70R42	650/65R42	710/60R42	900/50R42	300/95R52	12,4R52
		680/85R32	710/75R34	620/70R42		900/60R32		270/95R54	11,2R54
			710/70R38				320/90R54		
46	20,8R42	520/85R46		800/70R38	650/65R46	900/60R38			
		650/85R38		710/70R42					
				620/70R46					
hv		710/85R38	710/75R42			900/60R42			

This table of equivalent sizes is based upon ETRTO dimension and for guidance only



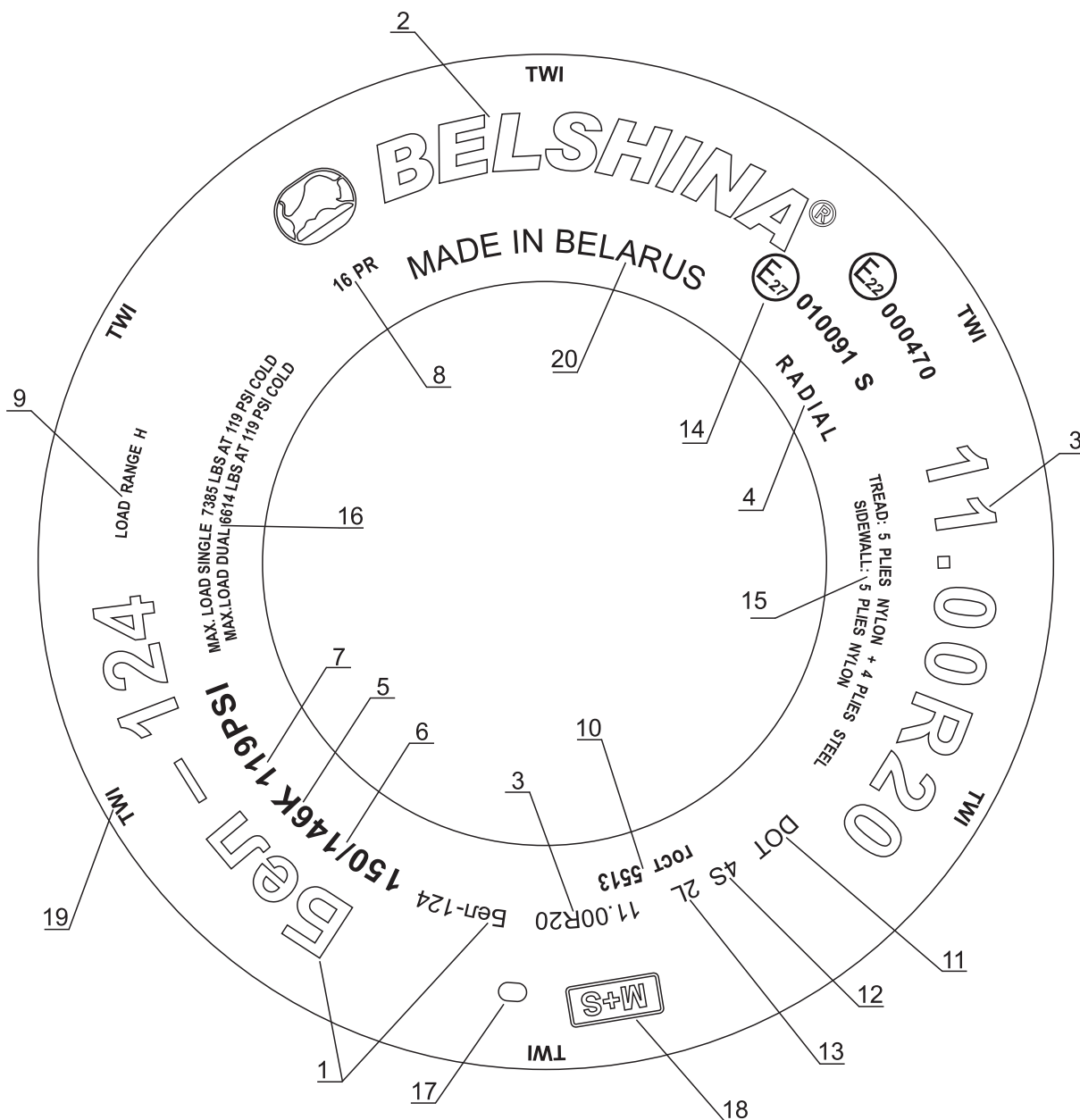
BELSHINA



TYRES FOR TRUCKS
AND BUSES

TYRE MARKING

1. Tyre name. 2. Manufacturer: JSC «Belshina». 3. Tyre size designation. 4. Radial. 5. Speed category. 6. Load capacity index. 7. PSI. 8. Ply rating. 9. E mark with number of official approval and country which the UN EEC regulations Compliance Certificate. 11. DOT (Department of Transportation). 12. Letter-and-digit code of manufacturer (as registered by the US Department of Transportation). 13. Tire size code. 14. Approval mark. 15. Tread and sidewall. 16. Max. load single, max. load dual. 17. Date code. 18. Category usage. 19. TWI. 20. Country of origin.



МАРКИРОВКА ШИН

1. Тип (модель) шины. 2. Производитель: ОАО "Белшина". 3. Обозначение размера шины. 4. Радиальная конструкция. 5. Категория скорости. 6. Индекс несущей способности. 7. Давление в шине. 8. Норма слойности. 9. Индекс несущей способности по классификации TRA (Tyre and Rim Association). 10. Обозначение стандарта ГОСТ. 11. Обозначение департамента транспорта США. 12. Буквенно-цифровой код изготовителя (по регистрации департамента транспорта США). 13. Буквенно-цифровой размер шины (по классификации департамента транспорта США). 14. Знак Е с указанием номера официального утверждения и страны, выдавшей сертификат соответствия Правилам ЕЭК ООН. 15. Число слоёв материала корда в зоне протектора и боковины. 16. Максимальная нагрузка на одинарную шину и давление. Максимальная нагрузка на сдвоенную шину и давление. 17. Код даты изготовления. 18. Категория использования. 19. Индикаторы износа протектора. 20. Страна происхождения.



Tyre size Обозначение шины		12.00R24	445/65R22.5	385/65R22.5	385/65R22.5	315/80R22.5	315/80R22.5
Model Модель		Bel-238 Бел-238	Bel-145 Бел-145	Bel-146 Бел-146	Bel-88 Бел-88	Bel-128 Бел-128	Bel-158M Бел-158M
Type Исполнение							
Tube type ТТ-камерное		TT	TL	TL	TL	TL	TL
Tubeless ТЛ-бескамерное							
Tread pattern Тип рисунка протектора		Universal Универсал.	Off-road Повыш. пр.	Highway Дорожный	Highway Дорожный	Universal Универсал.	Highway Дорожный
Ply rating Норма слойности		All steel	All steel	All steel	All steel	All steel	All steel
Rim recommended/ allowed Обозначение обода (рекомендуемый/ допускаемый)		$\frac{8.5-24}{9.0-24}$	14.00x22.5	$\frac{11.75x22.5}{12.25x22.5}$	$\frac{11.75x22.5}{12.25x22.5}$	$\frac{9.00x22.5}{9.75x22.5}$	$\frac{9.00x22.5}{9.75x22.5}$
Overall diameter, mm Наружный диаметр, мм		1226	1182	1072	1072	1078	1076
Sectional width not more, mm Ширина профиля, мм		313	460	389	389	312	312
Max load per tyre Макс. допуск. нагрузка	Index Индекс	$\frac{160}{156}$	173	160	160	$\frac{154}{150^*}$ $\frac{156}{150^*}$	$\frac{154}{150}$ $\frac{156}{150}$
	kg кг	$\frac{4500}{4000}$	6600	4500	4500	$\frac{3750}{3350^*}$ $\frac{4000}{3350^*}$	$\frac{3750}{3350}$ $\frac{4000}{3350}$
Internal pressure, kPa Внутреннее давление, кПа		850	785	920	900	850	820
Max speed Макс. скорость	Index Индекс	K	D	K	J	M (L)	M (L)
	Km/h Км/ч	110	65	110	100	130 (120)	130 (120)
Tyre tread depth (mm) Глубина протектора (мм)		20.0	21.0	15.0	14.0	20.0	15.0



315/70R22.5	315/70R22.5	295/80R22.5	295/80R22.5	295/80R22.5	275/70R22.5	11R22.5	525/70R21
Bel-148 Бел-148	Bel-138 Бел-138	Bel-178 Бел-178	Bel-246 Бел-246	Bel-118 Бел-118	Bel-108M Бел-108M	Bel-98 Бел-98	Bel-66A Бел-66A
TL	TL	TT	TL	TL	TL	TL	TT
Highway Дорожный	Universal Универсал.	Universal Универсал.	Off-road Повыш. пр.	Highway Дорожный	Highway Дорожный	Highway Дорожный	Off-road Повыш. пр.
All steel	All steel	All steel	All steel	All steel	All steel	All steel	
$\frac{9.00 \times 22.5}{9.75 \times 22.5}$	$\frac{9.00 \times 22.5}{9.75 \times 22.5}$	$\frac{9.00 \times 22.5}{8.25 \times 22.5}$	$\frac{9.00 \times 22.5}{8.25 \times 22.5}$	$\frac{9.00 \times 22.5}{8.25 \times 22.5}$	$\frac{8.25 \times 22.5}{7.50 \times 22.5}$	$\frac{8.25 \times 22.5}{7.50 \times 22.5}$	440-533
1014	1014	1044	1045	1048	962	1050	1285
312	312	303	298	303	279	279	525
$\frac{152}{148^*}$ $\frac{154}{150^*}$	$\frac{152}{148^*}$ $\frac{154}{150^*}$	$\frac{152}{150}$	$\frac{152}{149}$	$\frac{152}{148^*}$	$\frac{149}{145^*}$	$\frac{146}{143^*}$	160 162 164 172
$\frac{3550}{3150^*}$ $\frac{3750}{3350^*}$	$\frac{3550}{3150^*}$ $\frac{3750}{3350^*}$	$\frac{3550}{3350}$	$\frac{3550}{3250}$	$\frac{3550}{3150^*}$	$\frac{3250}{2900^*}$	$\frac{3000}{2725^*}$	4500 5000 4750 6300
900	900	850	840	850	900	800	550 570 600 650
M (L)	M (L)	M	M	M	J	L	J (G) (F) (D)
130 (120)	130 (120)	130	130	130	100	115	100(90)(80)(65)
15.0	20.0	20.0	15.0	14.5	15.0	12.0	22.0



Tyre size Обозначение шины		1300x530-533	425/85R21	16.00R20	14.00R20	14.00-20	14.00-20
Model Модель		VI-3 ВИ-3	Bel-1260 Бел-1260	Bel-95 Бел-95	Bel-248 Бел-248	FBel-67A ФБел-67А	Bel-64 Бел-64
Type Исполнение							
Tube type ТТ-камерное		ТТ	ТТ	ТТ, TL	ТТ	ТТ	ТТ
Tubeless ТЛ-бескамерное							
Tread pattern Тип рисунка протектора		Off-road Повыш. пр.	Off-road Повыш. пр.	Off-road Повыш. пр.	Off-road Повыш. пр.	Highway Дорожный	Universal E-2 Универсал. E-2
Ply rating Норма слойности		12		All steel	All steel	22	14 22
Rim recommended/ allowed Обозначение обода (рекомендуемый/ допускаемый)		$\frac{533-440}{440-533}$	533-310	$\frac{11.25-20}{10.00-20}$	$\frac{10.00-20}{9.00-20}$	10.00	10.Г
Overall diameter, mm Наружный диаметр, мм		1280	1260	1343	1238	1238	1220 1238
Sectional width not more, mm Ширина профиля, мм		525	425	438	370	375	395
Max load per tyre Макс. допуск. нагрузка	Index Индекс	156	156	$\frac{172}{171}^*$	164	168	146 168
	kg кг	4000	4000	$\frac{6250}{6000}^*$	5000	5600	3000 5600
Internal pressure, kPa Внутреннее давление, кПа		390	550	780	750	750	420 750
Max speed Макс. скорость	Index Индекс	F	G	F (G)	J	D	F (D)
	Km/h Км/ч	80	90	80 (90)	100	65	80 (65)
Tyre tread depth (mm) Глубина протектора (мм)		21.0	25.0	25.0	23.0	15.0	20.0



14.00-20	12.00R20	12.00R20	12.00R20	12.00R20	11.00R20	11.00R20	11.00R20
Ya-307 Я-307	Bel-110 Бел-110	BI-368M БИ-368М	U-4, ID-304M У-4, ИД-304М	Bel-116 Бел-116	Bel-124 Бел-124	BI-347-1, D-3B БИ-347-1, Д-3Б	Bel-115 Бел-115
TT	TT	TT	TT	TT	TT	TT	TT
Off-road E-2, G-2, L-2 Повыш. пр.	Highway Дорожный	Highway Дорожный	Universal Универсал.	Universal Универсал.	Universal Универсал.	Highway Дорожный	Highway Дорожный
10 18 16 20							
$\frac{8.5B}{10.00}$ $\frac{10.00}{10.00}$ $\frac{10.0Г}{8.50}$ $\frac{8.50}{8.50}$	$\frac{8.5-20}{9.0-20}$	$\frac{8.5-20}{9.0-20}$	$\frac{8.5-20}{9.0-20}$	$\frac{8.5-20}{9.0-20}$	$\frac{8.0-20}{8.5-20}$	$\frac{8.0-20}{8.5-20}$	$\frac{8.0-20}{8.5-20}$
1220	1122	1122	1122	1122	1082	1082	1082
$\frac{360/375.5}{375}$ $\frac{375}{375}$	313	313	313	313	286	286	286
$\frac{139/145}{155}$ $\frac{158}{159}$	$\frac{154}{150^*}$	$\frac{154}{149^*}$	$\frac{150}{146^*}$ $\frac{154}{149^*}$	$\frac{154}{149^*}$	$\frac{150}{146^*}$	$\frac{150}{146^*}$	$\frac{150}{146^*}$
$\frac{2450/2900}{3875}$ $\frac{4250}{4375}$	$\frac{3750}{3350^*}$	$\frac{3750}{3250^*}$	$\frac{3350}{3000^*}$ $\frac{3750}{3250^*}$	$\frac{3750}{3250^*}$	$\frac{3350}{3000^*}$	$\frac{3350}{3000^*}$	$\frac{3350}{3000^*}$
$\frac{250/330}{425}$ $\frac{500}{545}$	850	850	$\frac{750}{850}$	850	820	820	820
G/B B B	J	J	J	J	K	K	K
$\frac{85/50}{50}$ $\frac{50}{50}$	100	100	100	100	110	110	110
20.0	15.0	14.0	20.0	20.0	20.0	15.5	14.0



Tyre size Обозначение шины		11.00R20	11.00R20	10.00R20	10.00R20	10.00R20	10.00R20
Model Модель		I-111AM И-111AM	Bel-310 Бел-310	Bel-25 Бел-25	Bel-114 Бел-114	Bel-310 Бел-310	I-A185 И-A185
Type Исполнение		TT	TT	TT	TT	TT	TT
Tube type TT-камерное							
Tubeless TL-бескамерное							
Tread pattern Тип рисунка протектора		Highway Дорожный	Universal Универсал.	Highway Дорожный	Universal Универсал.	Universal Универсал.	Highway Дорожный
Ply rating Норма слойности							
Rim recommended/ allowed Обозначение обода (рекомендуемый/ допускаемый)		$\frac{8.0-20}{8.5-20}$	$\frac{8.0-20}{8.5-20}$	$\frac{7.5-20}{8.0-20}$ 7.0-20	$\frac{7.5-20}{7.0-20}$ 8.0-20	$\frac{7.5-20}{7.0-20}$ 8.0-20	$\frac{7.5-20}{8.0-20}$ 7.0-20
Overall diameter, mm Наружный диаметр, мм		1082	1082	1052	1052	1052	1052
Sectional width not more, mm Ширина профиля, мм		286	286	275	275	275	275
Max load per tyre Макс. допуск. нагрузка	Index Индекс	$\frac{150}{146^*}$	$\frac{150}{146^*}$	$\frac{146}{143^*}$	$\frac{146}{143^*}$ $\frac{149}{146^*}$	$\frac{146}{143^*}$	$\frac{146}{143^*}$
	kg кг	3350 3000*	3350 3000*	3000 2725*	3000 3250 2725* 3000*	3000 2725*	3000 2725*
Internal pressure, kPa Внутреннее давление, кПа		820	820	800	800 930	800	800
Max speed Макс. скорость	Index Индекс	K	K	K (J)	K (J)	K	K
	Km/h Км/ч	110	110	110	110 (100)	110	110
Tyre tread depth (mm) Глубина протектора (мм)		15.0	20.0	14.5	20.0	20.0	14.0



10.00R20	9.00R20	9.00R20	8.25R20	8.25R20	265/70R19.5	245/70R19.5	215/75R17.5
I-281M, U-4 И-281М, У-4	IN-142B ИН-142Б	BI-366 БИ-366	BI-367 БИ-367	K-84M MB U-2 К-84М МБ У-2	Bel-195 Бел-195	Bel-168 Бел-168	Bel-169 Бел-169
TT	TT	TT	TT	TT	TL	TL	TL
Universal Универсал.	Universal Универсал.	Highway Дорожный	Highway Дорожный	Universal Универсал.	Highway Дорожный	Highway Дорожный	Highway Дорожный
					All steel	All steel	All steel
$\frac{7.5-20}{7.0-20}$ 8.0-20	$\frac{7.0-20}{6.5-20}$	$\frac{7.0-20}{6.5-20}$	$\frac{6.5-20}{6.0-20}$	$\frac{6.5-20}{6.0-20}$	$\frac{7.5-19.5}{6.75 \times 19.5}$ 8.25x19.5	$\frac{6.75 \times 19.5}{7.5 \times 19.5}$	$\frac{6.00 \times 17.5}{6.75 \times 17.5}$
1052	1018	1018	962	962	867	839	767
275	258	258	230	230	262	240	212
$\frac{146}{143}$	$\frac{136}{133^*}$ $\frac{140}{137^*}$	$\frac{140}{137^*}$ $\frac{144}{139^*}$	$\frac{130}{128^*}$	$\frac{125}{122^*}$ $\frac{130}{128^*}$	$\frac{140}{138}$	$\frac{136}{134^*}$	$\frac{126}{124^*}$
$\frac{3000}{2725}$	$\frac{2240}{2060^*}$ $\frac{2500}{2300^*}$	$\frac{2500}{2300^*}$ $\frac{2800}{2430^*}$	$\frac{1900}{1800^*}$	$\frac{1650}{1500^*}$ $\frac{1900}{1800}$	$\frac{2500}{2360}$	$\frac{2240}{2120^*}$	$\frac{1700}{1600^*}$
800	630 730	730 860	600	600 620	785	800	700
K	K (J)	K (J)	K	K (J)	L	M	M
110	110 (100)	110 (100)	110	110 (100)	120	130	130
20.0	21.0	14.0	14.0	18.0	15.0	14.0	12.0



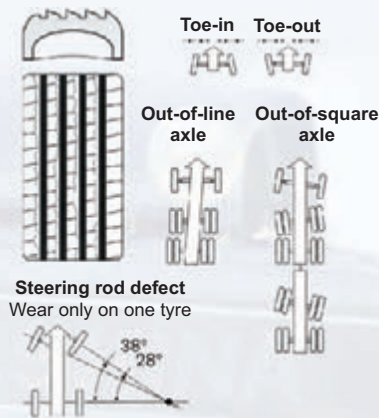
Tyre size Обозначение шины		235/75R17.5	235/75R17.5	235/75R17.5
Model Модель		Bel-96 Бел-96	Bel-159 Бел-159	Bel-196 Бел-196
Type Исполнение				
Tube type ТТ-камерное		TL	TL	TL
Tubeless ТЛ-бескамерное				
Tread pattern Тип рисунка протектора		Highway Дорожный	Universal Универсал.	Highway Дорожный
Ply rating Норма слойности		All steel	All steel	All steel
Rim recommended/ allowed Обозначение обода (рекомендуемый/ допускаемый)		6.75x17.5 6.00x17.5	6.75x17.5 6.00x17.5	6.75x17.5 7.5x17.5
Overall diameter, mm Наружный диаметр, мм		797	797	797
Sectional width not more, mm Ширина профиля, мм		233	233	233
Max load per tyre Макс. допуск. нагрузка	Index Индекс	$\frac{130}{128^*}$ $\frac{132}{130^*}$	$\frac{130}{128^*}$ $\frac{132}{130^*}$	$\frac{143}{141}$
	kg кг	1900 2000 1800* 1900*	1900 2000 1800* 1900*	$\frac{2725}{2575}$
Internal pressure, kPa Внутреннее давление, кПа		755	755	833
Max speed Макс. скорость	Index Индекс	M(L)	M(L)	J
	Km/h Км/ч	130 (120)	130 (120)	100
Tyre tread depth (mm) Глубина протектора (мм)		12.0	15.0	14.0

INCORRECT TYRE USE

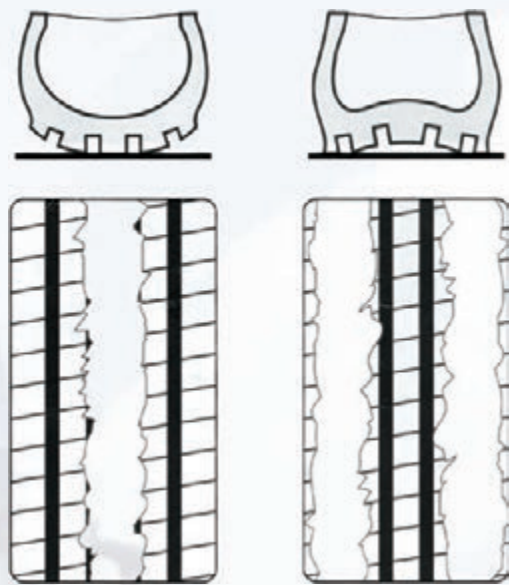
Camber fault



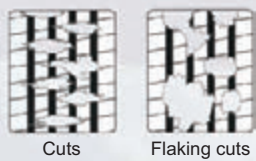
Toe-in faults



Incorrect air pressure



Cuts in tyre thread



Reason:
 - Poor roads
 - Air pressure too high
 - Incorrect type of tyres

Spot wear

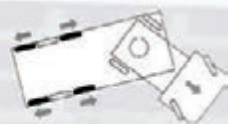
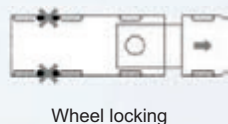


Reason:
 Locking of the wheel(s) caused by excessive braking or defects to the braking system.

Overinflation
 Abnormal wear in middle

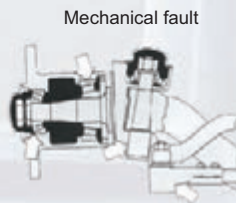
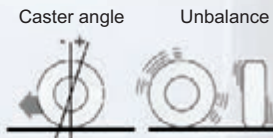
Underinflation
 Abnorm shoulder wear

Skid damage



Hard cornering

Caster fault or unbalanced wheels



Heel & Toe wear



Heel & Toe wear is a normal occurrence depending on tread pattern.



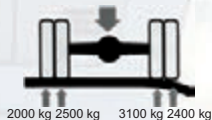
Compressing and extension. The greater the load, the greater the wear.

Twin mounting

One tyre badly worn



Reason:
 - Excessive road camber
 - Different tyre carcasses
 - Different diameters
 - Unsuitable loading
 - Unsuitable loading
 - Different air pressure in tyre



Contact wear



Reason:
 - Insufficient air pressure
 - wrongly matched wheels for tyre type and size
 - excess in tyre carcasses in inner and outer tyre



BELSHINA



TYRES FOR CARS
AND LIGHT TRUCKS



Tyre size Обозначение шины		225/75R16C	185/75R16C	185/75R16C	175R16C	225/85R15C	225/70R15C
Model Модель		BI-359 БИ-359	Bel-228 Бел-228	Bel-109 Бел-109	BI-522 БИ-522	Bel-137 Бел-137	Bel-77 Бел-77
Type Tube type Tubeless	Исполнение ТТ-камерное TL-бескамерное	ТТ, TL	ТТ	ТТ, TL	ТТ, TL	ТТ	TL
Tread pattern Тип рисунка протектора		Universal Универсал.	All seasons Всесезонный	Highway Дорожный	All seasons Всесезонный	Universal Универсал.	All seasons Всесезонный
Ply rating Норма слойности							
Rim recommended/ allowed Обозначение обода (рекомендуемый/ допускаемый)		$\frac{61}{2}J-16$ $\frac{51}{2}J-16$ 6J-16	$\frac{51}{2}J-16$ 5J-16 6J-16	$\frac{51}{2}J-16H2$ 5J-16H2 6J-16H2	5J-16 $\frac{41}{2}J-16$ 5 $\frac{1}{2}J-16$	$\frac{61}{2}J-15$ 6J-15 6L-15	$\frac{61}{2}J-15$ 6J-15 7J-15
Overall diameter, mm Наружный диаметр, мм		744	684	684	684	768	704
Sectional width not more, mm Ширина профиля, мм		228	184	184	180	233	234
Max load per tyre Макс. допуск. нагрузка	Index Индекс	121	$\frac{104}{102}$	$\frac{104}{102}$	$\frac{101}{99}$	106	$\frac{109}{107}$
	kg кг	1450	$\frac{900}{850}$	$\frac{900}{850}$	$\frac{825}{775}$	950	$\frac{1030}{975}$
Internal pressure, kPa Внутреннее давление, кПа		590	475	475	450	400	370
Max speed Макс. скорость	Index Индекс	L	N	Q	N	P	Q
	Km/h Км/ч	120	140	160	140	150	160
Tyre tread depth (mm) Глубина протектора (мм)		11.5	11.0	9.5	9.5	11.0	9.5



205/70R15C	195/70R15C	195R14C	215/65R16	215/65R16	215/60R16	215/55R16	205/55R16
Bel-143 Бел-143	Bel-171 Бел-171	Bel-78 Бел-78	Bel-220 Бел-220	Bel-205 Бел-205	Bel-223 Бел-223	Bel-203 Бел-203	Bel-201 Бел-201
TL	TL	TL	TL	TL	TL	TL	TL
All seasons Всесезонный	All seasons Всесезонный	All seasons Всесезонный	Highway Дорожный	All seasons Всесезонный	Highway Дорожный	Highway Дорожный	Highway Дорожный
$\frac{6J-15}{5\frac{1}{2}J-15}$ 6 $\frac{1}{2}J-15$	$\frac{6J-15}{5J-15}$ 5 $\frac{1}{2}J-15$	$\frac{5\frac{1}{2}J-14}{5J-14}$ 6J-14	$\frac{6\frac{1}{2}J-16}{6J-16}$ 7J-16 7 $\frac{1}{2}J-16$	$\frac{6\frac{1}{2}J-16}{6J-16}$ 7J-16 7 $\frac{1}{2}J-16$	$\frac{6\frac{1}{2}J-16}{6J-16}$ 7J16 7 $\frac{1}{2}J-16$	$\frac{7J-16}{6J-16}$ 6 $\frac{1}{2}J-16$ 7 $\frac{1}{2}J-16$	$\frac{6\frac{1}{2}J-16H2}{5\frac{1}{2}J-16H2}$ 6J-16H2 7J-16H2 7 $\frac{1}{2}J-16H2$
669	655	666	686	686	664	642	632
209	201	198	221	221	221	226	214
$\frac{106}{104}$	$\frac{104}{102}$	$\frac{102}{100}$	98	102	99	93	91
$\frac{950}{900}$	$\frac{900}{850}$	$\frac{850}{800}$	750	850	775	650	615
450	450	370	250	290	250	250	250
Q	R	Q	H	Q	H	H	H
160	170	160	210	160	210	210	210
10.5	10.5	10.0	8.5	9.0	8.5	7.5	7.5



Tyre size Обозначение шины		235/75R15	205/70R15	205/65R15	205/65R15	195/65R15	195/65R15
Model Модель		Bel-24-1 Бел-24-1	Bel-121 Бел-121	Bel-99 Бел-99	Bel-123 Бел-123	Bel-119 Бел-119	Bel-167 Бел-167
Type Tube type Tubeless	Исполнение ТТ-камерное ТЛ-бескамерное	TL	TL	TL	TL	TL	TL
Tread pattern Тип рисунка протектора		All seasons Всесезонный	All seasons Всесезонный	All seasons Всесезонный	Highway Дорожный	All seasons Всесезонный	Highway Дорожный
Ply rating Норма слойности							
Rim recommended/ allowed Обозначение обода (рекомендуемый/ допускаемый)		7J-15H2 7 1/2J-15H2 6J15-H2 6 1/2J-15H2 6J-15	6J-15 (6 1/2J-15) 5J-15 5 1/2J-15 7J-15	6J-15 6 1/2J-15 7J-15 5 1/2J-15	6 1/2J-15 6J-15 5 1/2J-15 7J-15	6J-15 6 1/2J-15 5 1/2J-15 7J-15	6J-15 5 1/2J-15 6 1/2J-15 7J-15
Overall diameter, mm Наружный диаметр, мм		733	669	647	647	635	635
Sectional width not more, mm Ширина профиля, мм		235	209	209	209	206	201
Max load per tyre Макс. допуск. нагрузка	Index Индекс	105	96	94	94	91	91
	kg кг	925	710	670	670	615	615
Internal pressure, kPa Внутреннее давление, кПа		250	250	250	250	210	210
Max speed Макс. скорость	Index Индекс	S	T	H	H	H	H
	Km/h Км/ч	180	190	210	210	210	210
Tyre tread depth (mm) Глубина протектора (мм)		11.0	8.5	8.0	8.0	8.0	8.5



185/65R15	205/70R14	185/70R14	185/70R14	185/65R14	185/65R14	185/60R14	175/65R14
Bel-177 Бел-177	Bel-59 Бел-59	Bel-97 Бел-97	Bel-113 Бел-113	Bel-94 Бел-94	Bel-157 Бел-157	BI-555 БИ-555	L5-Bel Л-5Бел
TL	TL	TL	TL	TL	TL	TL	TL
Highway Дорожный	All seasons Всесезонный	All seasons Всесезонный	Highway Дорожный	All seasons Всесезонный	Highway Дорожный	All seasons Всесезонный	All seasons Всесезонный
$\frac{51/2J-15H2}{5J-15H2}$ $\frac{61/2J-15H2}{6J-15H2}$	$\frac{51/2-14}{61/2J-14}$ $\frac{6J-14}{6J-14}$	$\frac{51/2J-14}{41/2J-14}$ $\frac{5J-14}{6J-14}$	$\frac{51/2J-14}{41/2J-14}$ $\frac{5J-14}{6J-14}$	$\frac{51/2J-14H2}{61/2J-14H2}$ $\frac{5J-14H2}{6J-14H2}$	$\frac{51/2J-14H2}{5J-14H2}$ $\frac{6J-14H2}{61/2J-14H2}$	$\frac{51/2J-14H2}{6J-14H2}$ $\frac{5J-14H2}{61/2J-14H2}$	$\frac{5J-14H2}{51/2J-14H2}$ $\frac{41/2J-14}{6J-14}$
621	652	616	616	596	596	578	584
189	206	189	189	189	189	189	179
88	93	88	88	86	86	82	82
560	650	560	560	530	530	475	475
250	250	250	250	260	250	250	250
H	T	H	T	H	H	H	H
210	190	210	190	210	210	210	210
8.0	7.5	7.5	7.5	7.0	8.0	7.5	7.0



Tyre size Обозначение шины		175/70R13	175/70R13	175/70R13	165/70R13	175/70R13	135/80R12
Model Модель		BI-391 БИ-391	Bel-100 Бел-100	Bel-103 Бел-103	Bel-105 Бел-105	BI-391 БИ-391	BI-308 БИ-308
Type Tube type Tubeless	Исполнение ТТ-камерное TL-бескамерное	TL	TL	TL	TL	TL	TL
Tread pattern Тип рисунка протектора		Highway Дорожный	All seasons Всесезонный	All seasons Всесезонный	Highway Дорожный	Highway Дорожный	Highway Дорожный
Ply rating Норма слойности							
Rim recommended/ allowed Обозначение обода (рекомендуемый/ допускаемый)		5J-13H2	<u>5J-13H2</u> 41/2J-13H2	<u>5J-13H2</u> 41/2J-13H2	<u>5J-13</u> 51/2J-13 41/2J-13	5J-13H2	<u>4.00B-12</u> 4.50-12
Overall diameter, mm Наружный диаметр, мм		580	580	580	562	580	521
Sectional width not more, mm Ширина профиля, мм		176	176	176	170	176	140
Max load per tyre Макс. допуск. нагрузка	Index Индекс	82	82	82	79	82	68
	kg кг	475	475	475	437	475	315
Internal pressure, kPa Внутреннее давление, кПа		250	250	250	250	250	250
Max speed Макс. скорость	Index Индекс	H	T	H	T	H	S
	Km/h Км/ч	210	190	210	190	210	180
Tyre tread depth (mm) Глубина протектора (мм)		7.5	7.5	7.0	7.0	7.5	6.0



215/65R16	215/60R16	205/55R16	195/65R15	195/65R15	205/70R14	185/70R14	185/65R14
Bel-217 Бел-217	Bel-257 Бел-257	Bel-207 Бел-207	Bel-247 Бел-247	Bel-81 Бел-81	OI-297 ОИ-297	Bel-117 Бел-117	Bel-187 Бел-187
TL	TL	TL	TL	TL	TL	TL	TL
Winter Зимний	Winter Зимний	Winter Зимний	Winter Зимний	Winter Зимний	Winter Зимний	Winter Зимний	Winter Зимний
<u>61/2J-16</u> 6J-16 7J-16 7 1/2J-16	<u>61/2J-16</u> 6J-16 7J-16 7 1/2J-16	<u>61/2J-16</u> 51/2J-16 6J-16 7J-16 7 1/2J-16	<u>6J-15</u> 51/2J-15 61/2J-15 7J-15	<u>61/2J-15</u> 6J-15 51/2J-15 7J-15	<u>51/2J-14</u> 6J-14 61/2J14	<u>51/2J-14</u> 5J-14 6J-14 4 1/2J-14	<u>51/2J-14H2</u> 5J-14H2 6J-14H2 61/2J14H2
686	664	632	635	640	652	616	596
221	221	214	201	206	206	189	189
98	99	91	91	91	93	88	86
750	775	615	615	615	650	560	530
250	290	250	250	250	250	250	250
T	T	S	S	S	Q	S	S
190	190	180	180	180	160	180	180
10.0	10.0	10.0	10.0	9.7	8.5	8.5	10.0



Tyre size Обозначение шины		185/65R14	175/65R14	175/70R13	175/70R13	155/70R13
Model Модель		Bel-107 Бел-107	Bel-227 Бел-227	Bel-188 Бел-188	Bel-127 Бел-127	BI-395 БИ-395
Type Tube type Tubeless	Исполнение ТТ-камерное TL-бескамерное	TL	TL	TL	TL	TL
Tread pattern Тип рисунка протектора		Winter Зимний	Winter Зимний	Winter Зимний	Winter Зимний	Winter Зимний
Ply rating Норма слойности						
Rim recommended/ allowed Обозначение обода (рекомендуемый/ допускаемый)		$\frac{5\frac{1}{2}J-14}{6\frac{1}{2}J-14}$ 6J-14 5J-14	$\frac{5J-14}{5\frac{1}{2}J-14}$ 6J-14	$\frac{5J-13H2}{4\frac{1}{2}J-13H2}$ 5 $\frac{1}{2}J-13H2$ 6J-13H2	$\frac{5J-13}{4\frac{1}{2}J-13}$ 5 $\frac{1}{2}J-13$ 6J-13	$\frac{4\frac{1}{2}J-13}{4J-13}$ 5J-13
Overall diameter, mm Наружный диаметр, мм		596	584	580	580	548
Sectional width not more, mm Ширина профиля, мм		189	177	176	176	157
Max load per tyre Макс. допуск. нагрузка	Index Индекс	86	82	82	82	75
	kg кг	530	475	475	475	387
Internal pressure, kPa Внутреннее давление, кПа		250	250	250	250	250
Max speed Макс. скорость	Index Индекс	S	T	S	S	Q
	Km/h Км/ч	180	190	180	180	160
Tyre tread depth (mm) Глубина протектора (мм)		8.5	10.0	10.0	8.5	9.0

NOTES





BELSHINA

JSC "BELTYRE" - Belshina's export company

JSC "BELTYRE", Laisves av. 3, LT-04215,
Vilnius, Lithuania, tel. +370 679 58915

www.belshina.eu